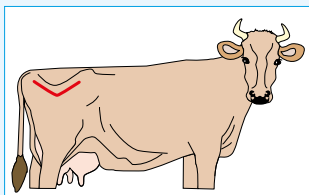


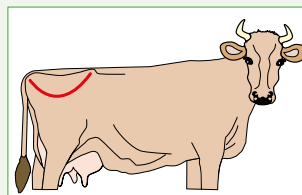
1a

Tělesná partie:
pánev/kyčle
linie ve tvaru V



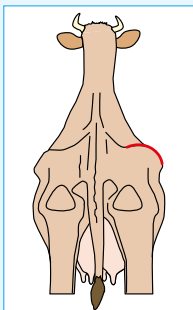
1b

Tělesná partie:
pánev/kyčle
linie ve tvaru U



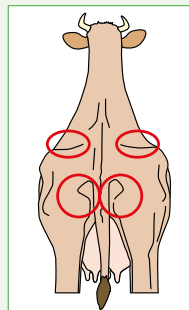
2a

Tělesná partie:
kyčelní hrboly
kyčelní hrboly zaoblené
3.00



2b

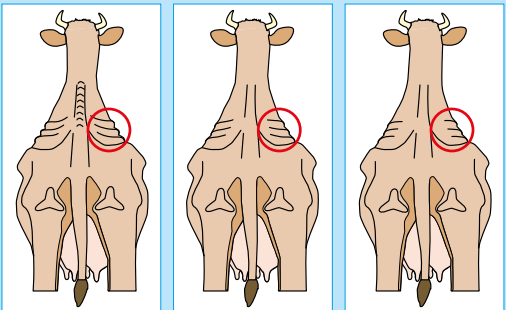
Tělesná partie:
široký pánevní vaz
obě ohraničení zřetelně viditelná
3.25



hubená sedací hrboly kožovité kyčelní hrboly hranaté

ohraničení nezřetelná ohraničení nejsou viditelná tučná

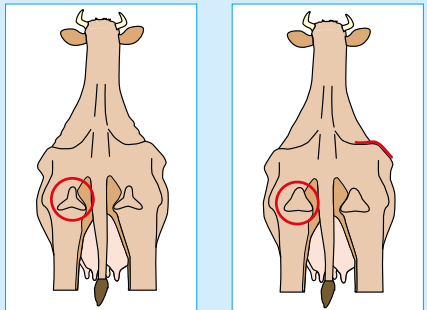
Tělesná partie:
příčné obratlové výběžky 4a



<2.00 **2.00** **2.25**

2.25: 1/2 viditelná
2.00: 3/4 viditelná
<2.00: zubaté

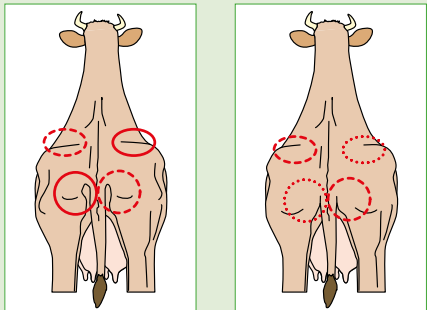
Tělesná partie:
sedací hrboly 3a



2.50 **2.75**

2.75: tukové polštáře
2.50: mírné ukládání tuku
<2.50: kožovité

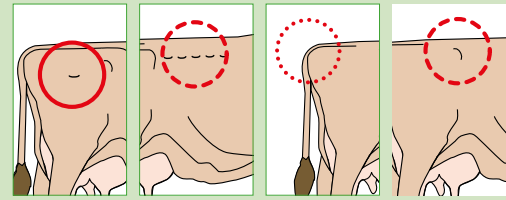
3b Tělesná partie:
široký pánevní vaz



3.50 **3.75**

3.50: jedno ohraničení je viditelné,
jedno ohraničení lze vytušit
3.75: jedno ohraničení není viditelné
>3.75: žádné z obou ohraničení
není viditelné

4b Tělesná partie:
pánevní (kostní) výběžky



4.00 **4.25** **4.50** **4.75**

4.00: prohnutí linie pánve ještě taktak
viditelné
4.25: příčné výběžky ještě taktak
viditelné
4.50: sedací hrboly nejsou viditelné
4.75: kyčelní hrboly ještě taktak
viditelné
5.00: všechno je ukryté v tuku

Po stanovení hodnoty BCS se provede její porovnání se sousedními hodnotami!