

# FiBL



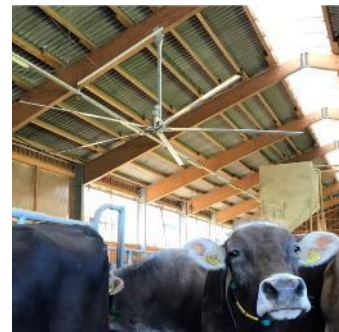
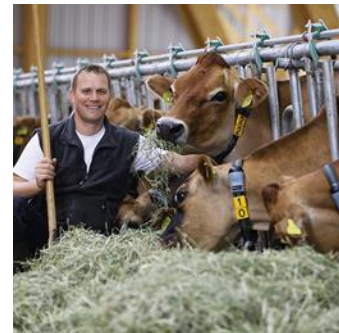
ALBERT  
KOECHLIN  
STIFTUNG

# Herzlich Willkommen

Medienanlass Tierwohl-Schweinestall Mittwoch 11.12.2024



Krieger



# Programm

Vorprojekt

---

NH<sub>3</sub>- und Geruchsreduktion

---

Raumplanung

---

Bauen im Hang

---

Umbau im Gebäude

---

Liegefläche im Stall

---

Wühlbereich

---

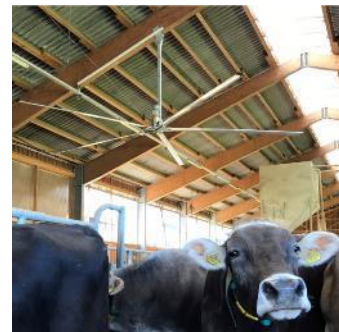
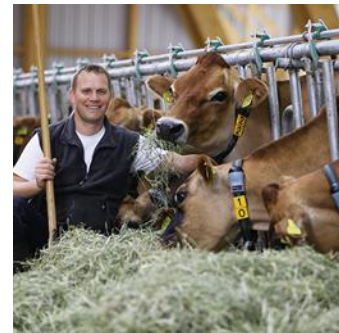
Pool zur Abkühlung

---

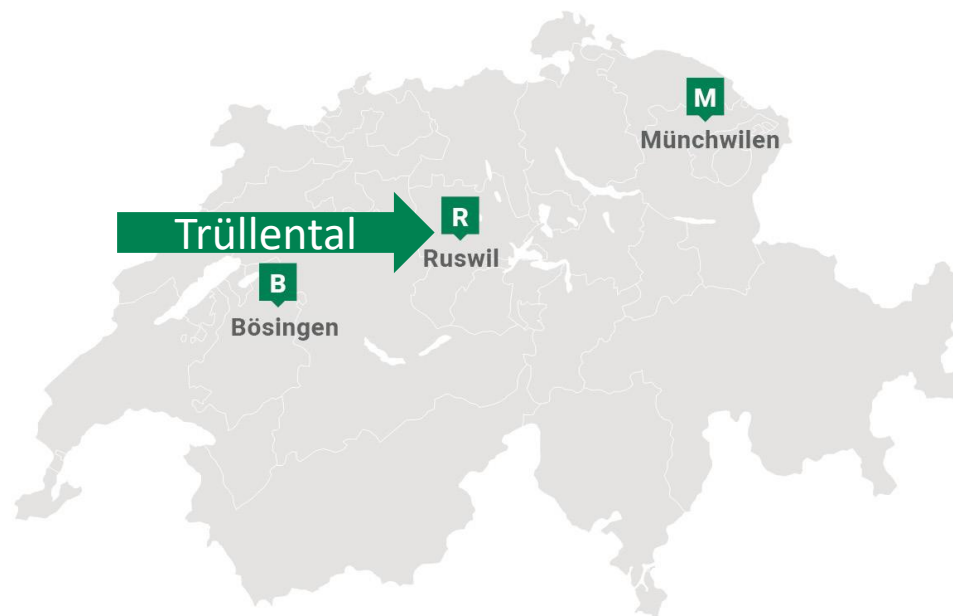
## Zur Person



**Hubert Hartmann**  
Projektleiter, Krieger AG



# Krieger AG



## Hauptsitz Zentralschweiz

Rüt mattstrasse 6  
6017 Ruswil  
Tel. 041 496 95 95  
ruswil@krieger-ag.ch

## Filiale Westschweiz

Industriestrasse 202  
3178 Bösingen  
Tel. 031 740 60 60  
boesingen@krieger-ag.ch

## Filiale Ostschweiz

Murgtalstrasse 18  
9542 Münchwilen  
Tel. 071 947 25 46  
muenchwilen@krieger-ag.ch

Krieger baut für  
Generationen

Rindvieh  
Schweine  
Geflügel

**10'000**

Lagergeführte  
Artikel

**120**

Baueingaben  
jedes Jahr

**8'000**

Kunden im  
Direktverkauf  
jedes Jahr

**100**

Mitarbeiter

# Vorprojekt

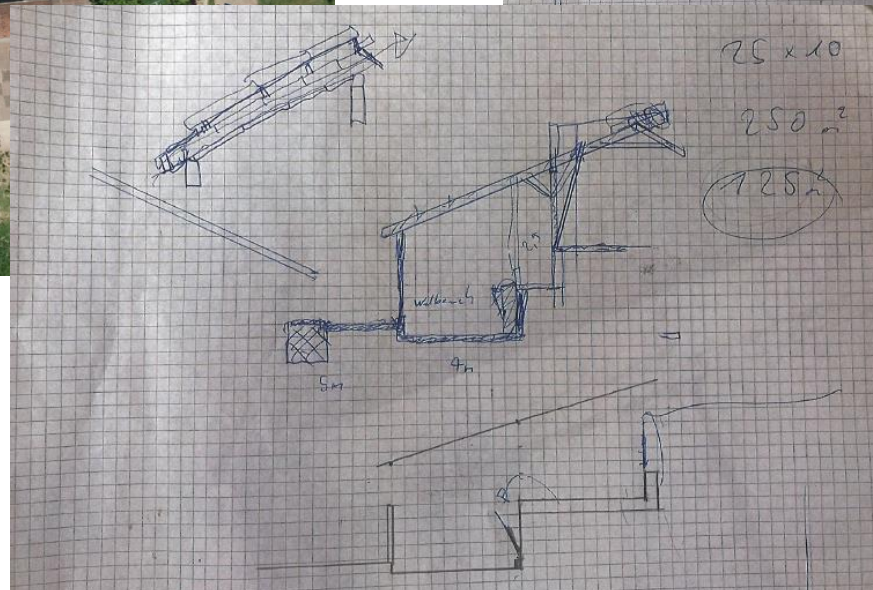
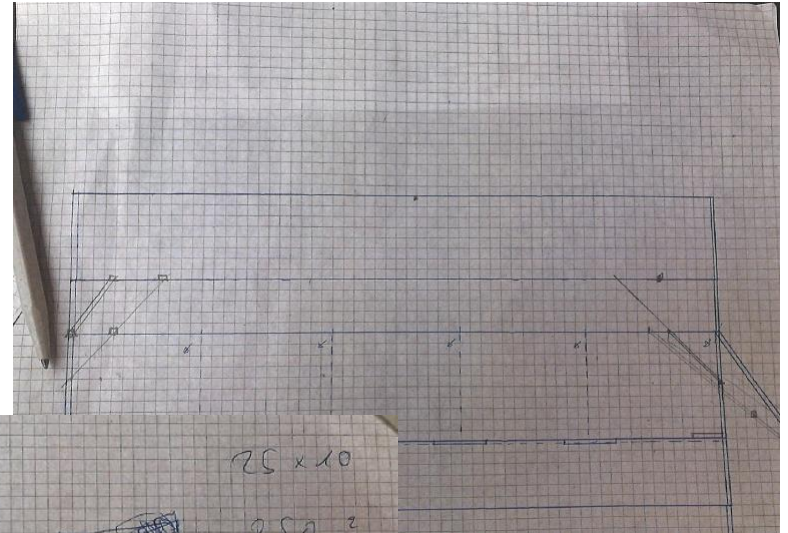
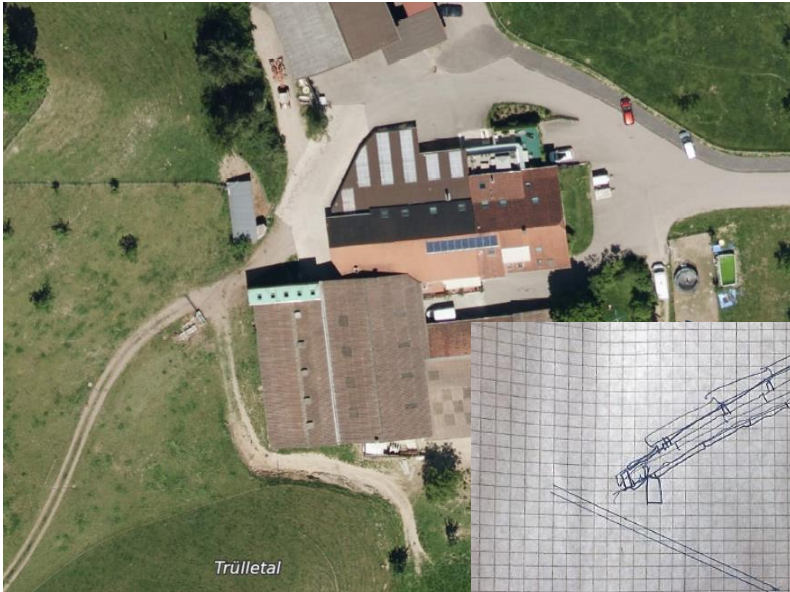
## Eckdaten vom Projektablauf

- September 2021 Erstbesuch
- Oktober 2021 erste Planbesprechung
- Februar 2022 Planvorschlag definitiv
- Juni 2022 Baueingabe
- Juli 2023 Baubewilligung
- September 2023 Baustart
- Mai 2024 Schweine im Stall

# Vorprojekt: Erstbesuch



# Vorprojekt: Erstbesuch

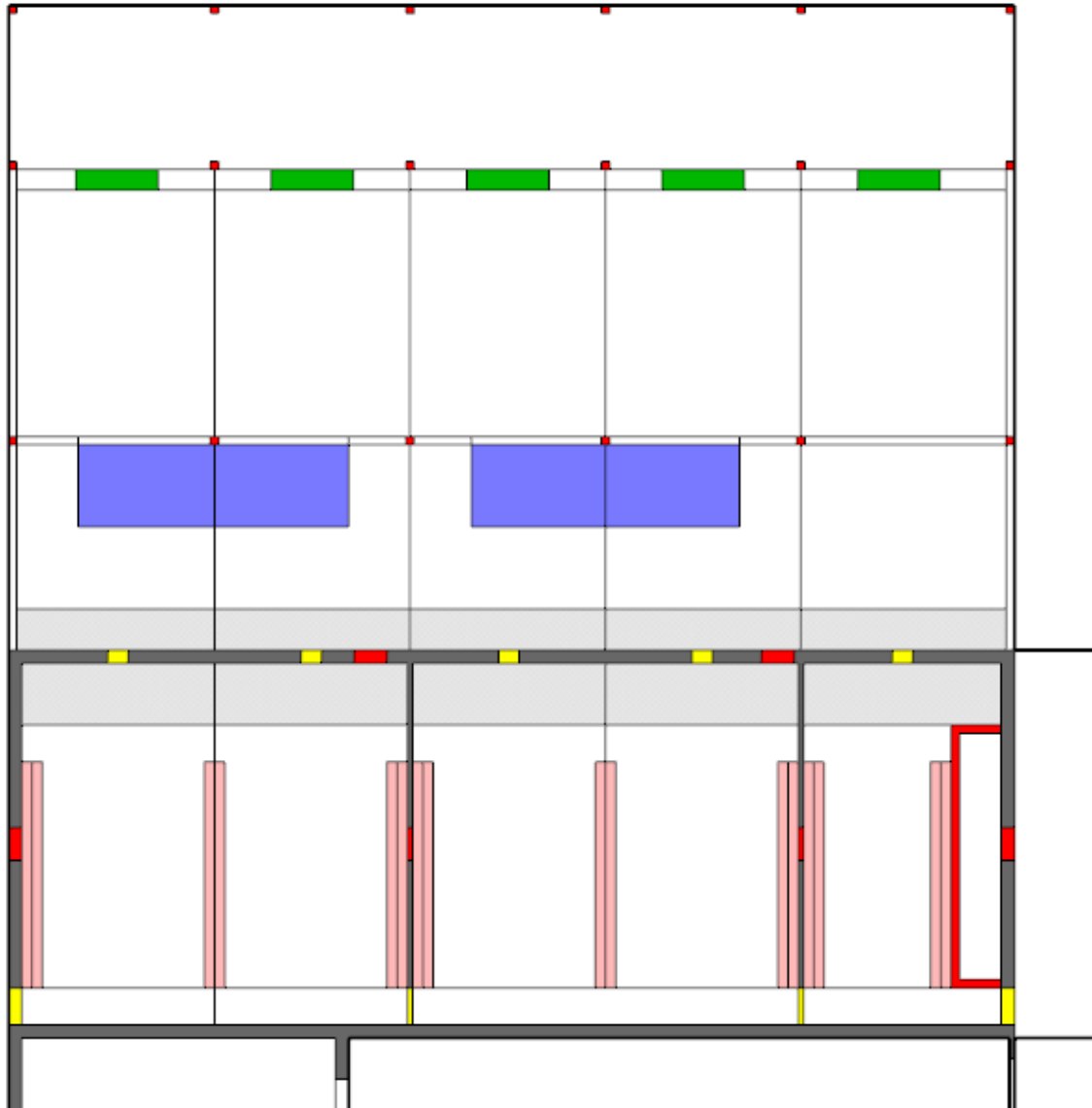


# Vorprojekt: Bedarfsanalyse

## Anforderung an Projekt

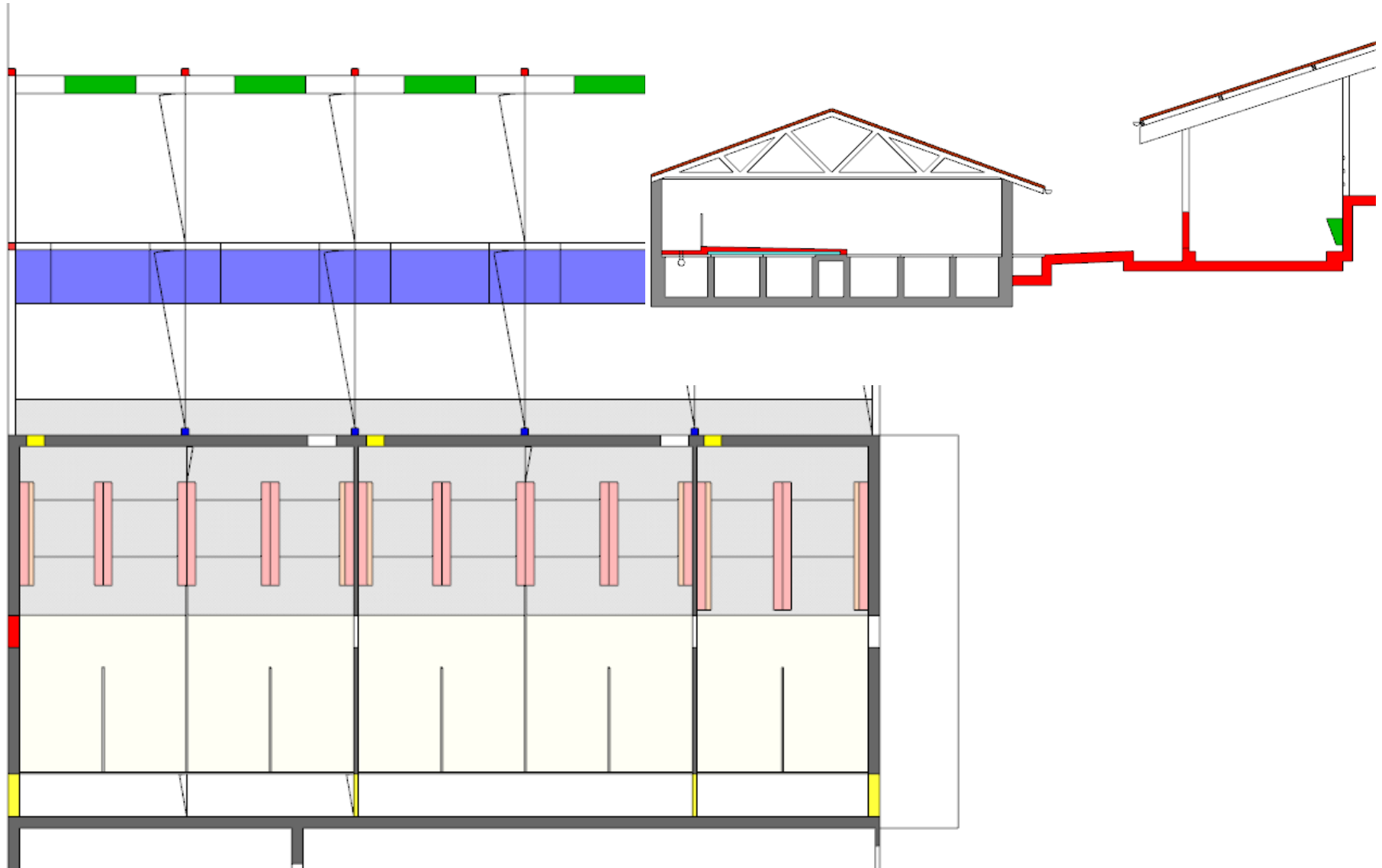
- Stall mit Kleingruppen à ca. 25 Mastschweine
- Gitter schwenkbar im Auslauf
- Wanne mit Wasser zum Abkühlen
- Fütterung flüssig am Trog
- Verwertung von Nebenprodukten (Teig, Molke)
- Stall mit künstlicher Lüftung
- Bodenheizung zum Kühlen mit Quellwasser

# Vorprojekt: erster Planvorschlag





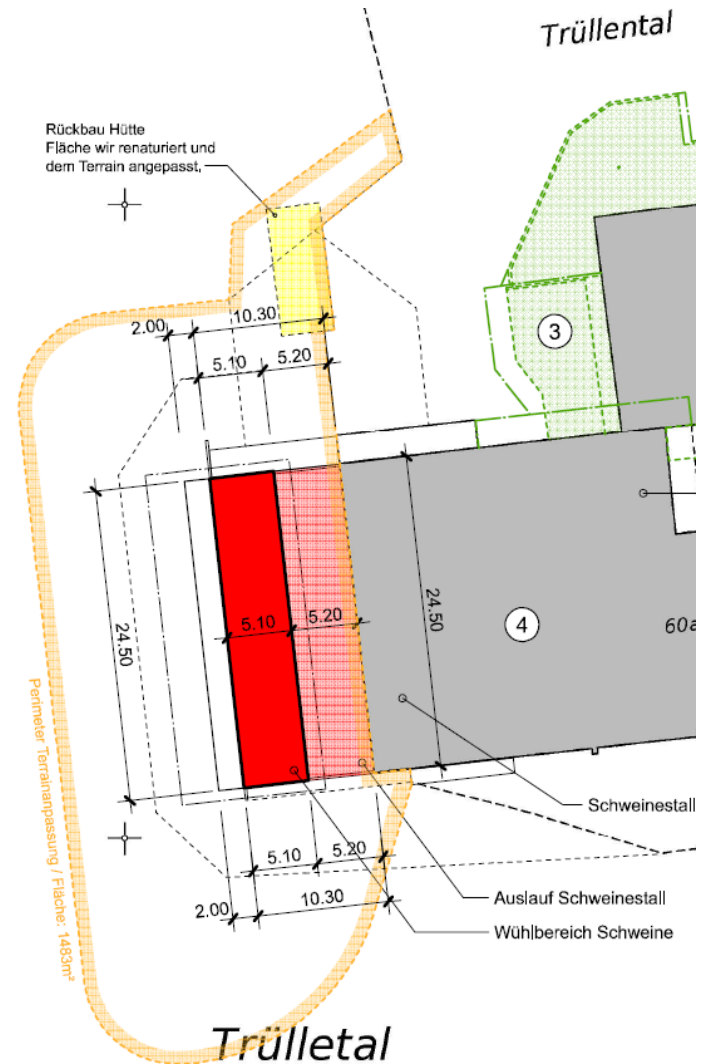
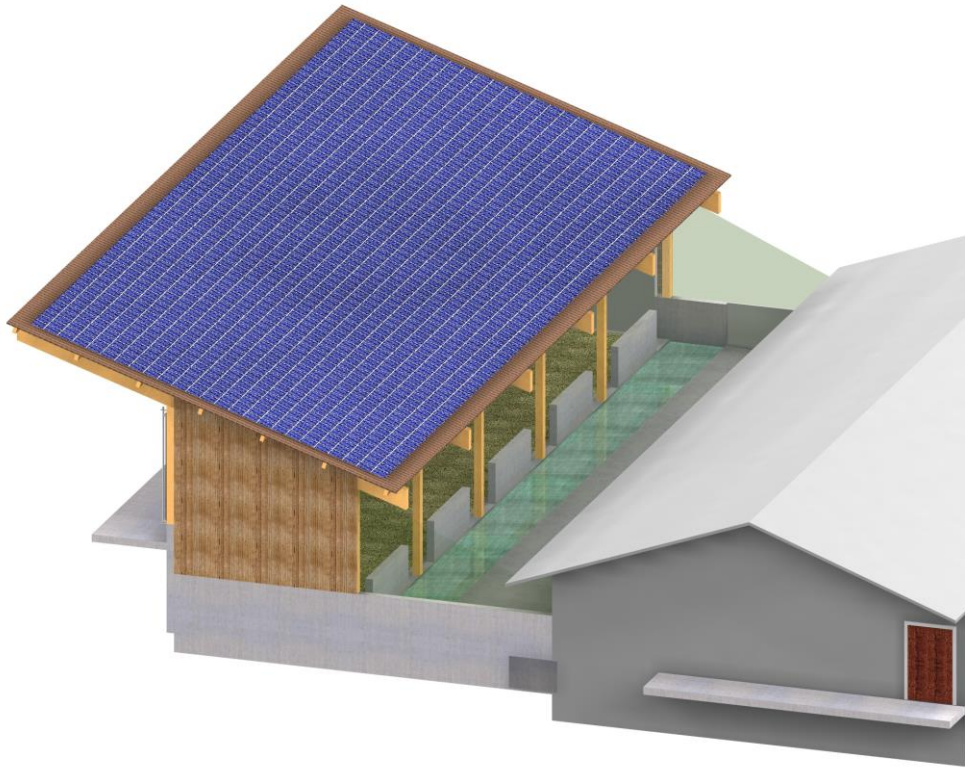
# Vorprojekt: definitiver Planvorschlag



# Vorprojekt: Kostenschätzung

<b>Arbeitsgattungen</b>	<b>Kosten pro Tierplatz</b>
Vorbereitungsarbeiten (Aus. Und Abbruch)	130 Fr.
Arbeiten am Gebäude (Maurerarbeiten, Holzbau, Planung, Elektro, Sanitär, Spengler, etc.)	2'290 Fr.
Betriebseinrichtung	600 Fr.
Baunebenkosten (Bewilligung)	70 Fr.

# Vorprojekt: Weiterverfolgen mit Baueingabe



# NH<sub>3</sub>-Reduktion

Emissionsreduktion:

- Auslauf = Zunahme der verschmutzten Fläche
- Folge: Minderungsmaßnahmen nötig
- Lösung: Kot-Harn-Trennung



# Geruchsbelastung

Zielkonflikt: mehr Tierwohl = mehr Geruch

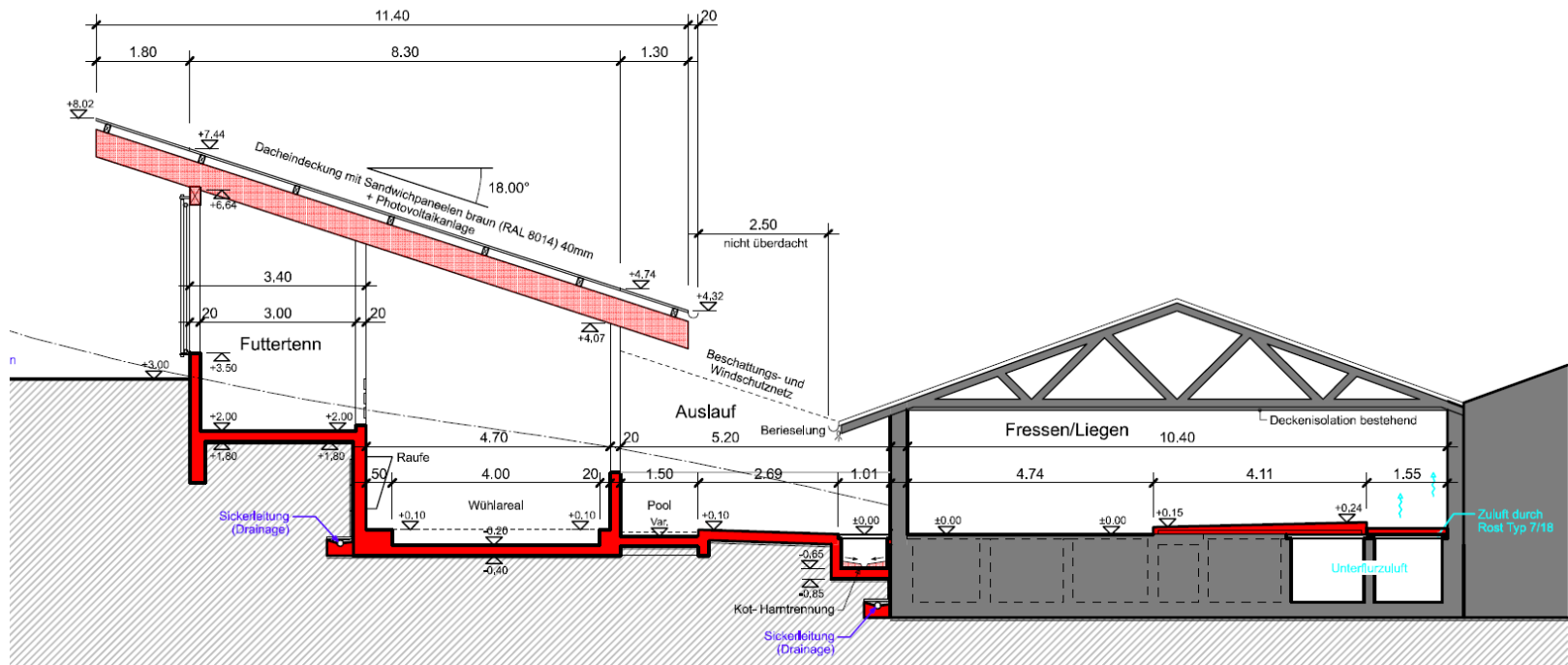
- Auslauf = Zunahme der verschmutzten Fläche
- Auslauf = keine kontrollierte Absaugung der Stallluft
- Folge: Zunahme der Geruchsbelastung möglich



# Raumplanung

Zielkonflikt: Betriebsflächen erreicht

- Projektierung: Futtertenn oberhalb Wühlbereich
- Ziel: einfache Gabe von Raufutter im Aktivitätsbereich



# Bauen im Hang

## Gefahren:

- Hangrutsche
- Niederschläge
- Versicherung

## Baukosten:

- Absturzsicherungen nötig
- Aushubvolumen
- Stützmauer

## Management:

- Zufahrten einpassen



# Umbau im Gebäude

## Raumhöhe:

- Bagger schwer möglich

## Dach, Zwischendecke:

- Baumaterial und Beton können nur von Hand eingebracht werden

## Management:

- Tiere immer im Stall
- Etappen planen





# Liegefläche im Stall



# Wühlbereich: 0.9 m<sup>2</sup> pro Tier



# Wühlbereich: Hubtor als Schranke





# Wühlbereich: Positionierung aussen am Stall



# Pool zur Abkühlung



# Pool zur Abkühlung



# Ihre Ansprechperson



**Hubert Hartmann**

Projektleiter

Telefon: 041 496 95 63

E-Mail: [hubert.hartmann@krieger-ag.ch](mailto:hubert.hartmann@krieger-ag.ch)

# Fragen?

# Herzlichen Dank



**Krieger**

